

Apa itu Internet?

Beberapa Istilah Penting

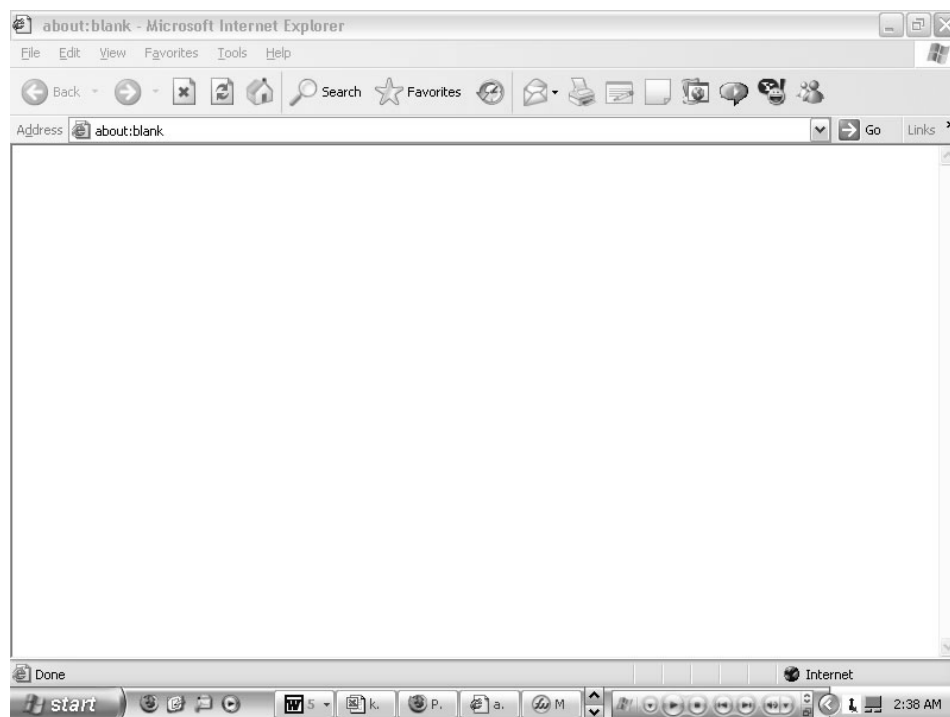
- www
- html
- http
- ftp

Apa saja yang diperlukan untuk mengakses Internet?

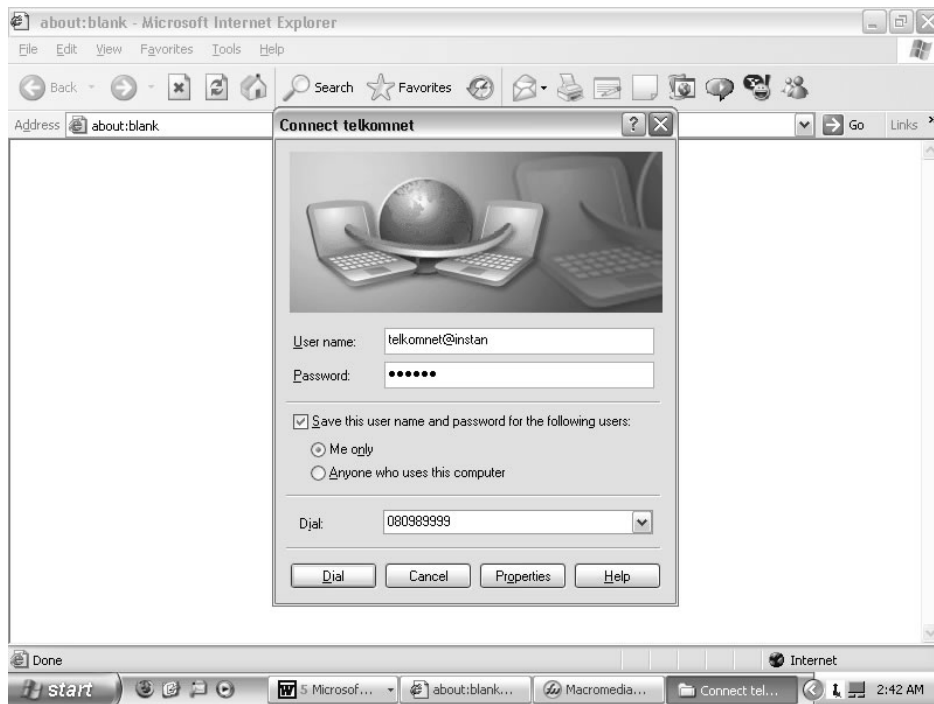
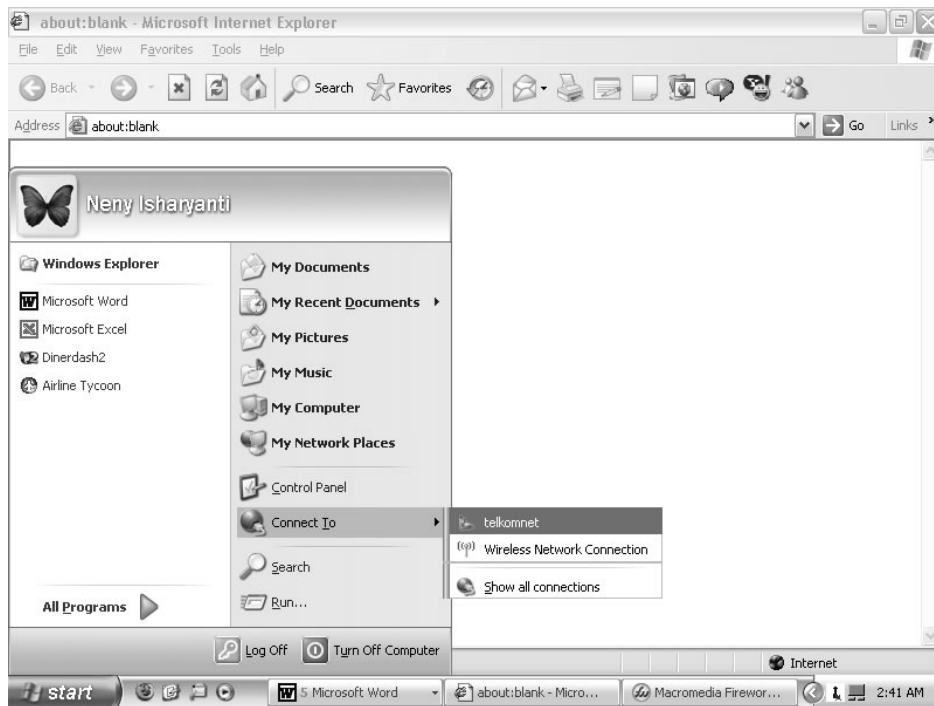
- Hardware
 - Komputer, Pentium I keatas
- Modem
 - Modem dial-up → sambungan telpon
 - Modem kabel → langganan TV kabel/Internet kabel
 - Wireless Card → langganan wi-fi
- Software
 - Windows-based
 - Internet Explorer
 - Mozilla Firefox
 - Netscape Opera

Bagaimana cara untuk mengakses Internet?

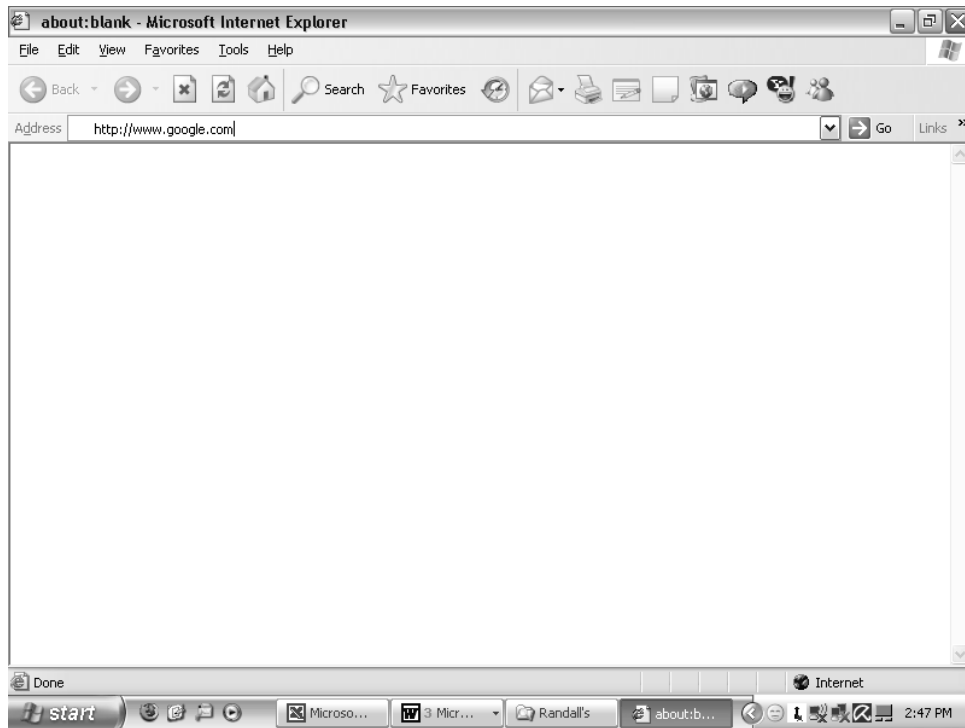
1. Buka Internet Explorer



2. Sambung ke Internet



3. Ketik alamat/url



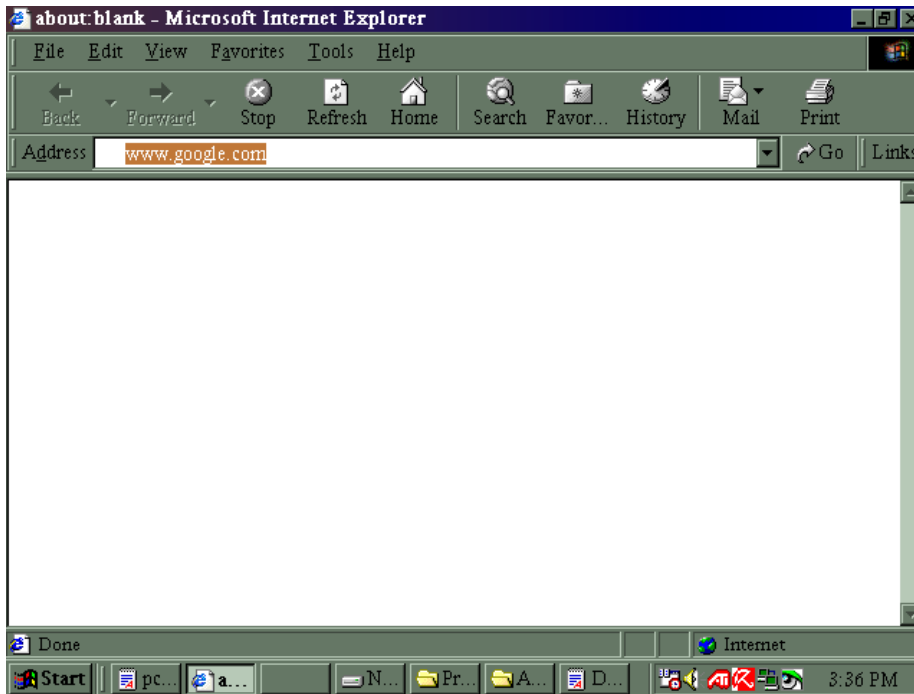
Bagaimana cara mencari informasi di Internet?

Search Engines

- Yahoo! (<http://www.yahoo.com>)
- Altavista (<http://www.altavista.com>)
- MSN (<http://www.msn.com>)
- Google (<http://www.google.com>)

Bagaimana cara menggunakan Google?

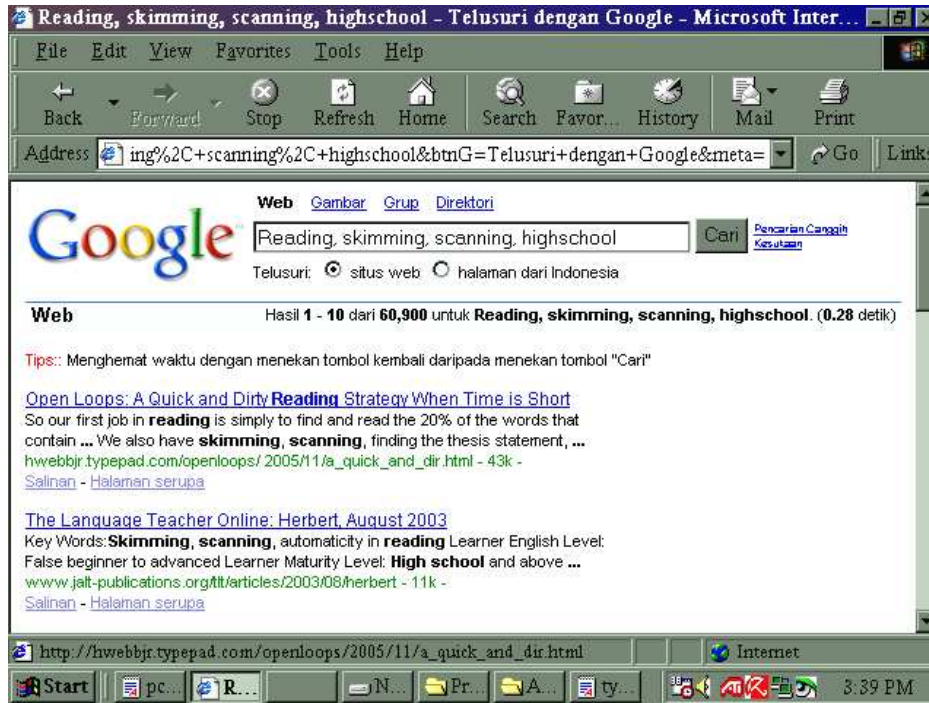
- Ketik alamat Google <http://www.google.com>



- Ketik kata kunci di Google search bar



- Tips:
 - Ketik kata kunci yang relevan sebanyak-banyaknya
 - Gunakan tanda koma di antara kata-kata kunci
 - Gunakan tanda petik di antara kata kunci untuk pencarian yang lebih akurat
- Hasil pencarian akan ditampilkan sebagai daftar beserta kutipan di mana kata kunci ditemukan



- Link yang mengandung kata kunci yang paling banyak akan ditampilkan paling atas
- Klik link yang diminati

Latihan 1

Dengan menggunakan Google, carilah situs yang Anda akan gunakan dalam kegiatan belajar mengajar!

Theoretically Evaluating...

Chapelle (2001, hal 55-60)

- Language Learning Potential
 - Language learning vs. language use
 - Focus on form
 - Interactional modification
 - Modification of output
 - Time pressure
 - Modality
 - Support
 - Surprise
 - Control
 - Stakes
- Meaning Focus
 - Use of target language to complete task

- Learner Fit
 - Learner's characteristics
 - Willingness to communicate
 - Age
 - Learning style
 - Learner's level of competence
- Authenticity
 - Target language situation ↔ language learning situation
- Positive Impact
 - Other skills, strategies and knowledge beyond the materials/topics taught
- Practicality
 - Availability of hardware and software
 - Human resources
 - Other resources

Davies (2005)

- Interface
 - Interesting interface
 - Ease in searching information
 - Ease in doing the task
 - Various types of presentation (text, audio, video)
- Credibility
 - Author credibility
 - Copyright issues
- Up to date
 - Site update
 - Site creation

Bahan Diskusi 2

Dengan menggunakan skala 1-5, dari faktor-faktor yang disampaikan Chapelle dan Davies, faktor manakah yang menurut grup Anda paling penting, penting ataupun tidak penting? Jelaskan alasan Anda!

Hasil Diskusi 2

Skala penilaian

1 = sangat tidak penting

2 = tidak penting

3 = agak penting

4 = penting

5 = sangat penting

Faktor	Penilaian (1-5)	Alasan
Language Learning Potential		
• Focus on form		
○ Interactional modification		
○ Modification of output		
○ Time pressure		
○ Modality		
○ Support		
○ Surprise		
○ Control		
○ Stakes		
Meaning Focus		
Learner Fit		
• Learner's characteristics		
○ Willingness to communicate		
○ Age		
○ Learning style		
• Learner's level of competence		
Authenticity		
Positive Impact		
Practicality		
• Availability of hardware and software		
• Human resources		
• Other resources		
Interface		
• Interesting interface		
• Ease in searching information		
• Ease in doing the task		
• Various types of presentation (text, audio, video)		
Credibility		
• Author credibility		
• Copyright issues		
Up to date		
• Site update		
• Site creation		

Conclusion?**Latihan 2**

- Bersama grup Anda, pilihlah salah satu situs yang telah Anda temukan pada kegiatan pencarian dengan menggunakan Google.
- Dengan menggunakan faktor-faktor yang disampaikan Chapelle dan Davies, evaluasilah situs tersebut!
- Apakah ada hal-hal yang Anda rasa harus ditambahkan/diubah pada situs tersebut?
- Jika Anda mengalami kesulitan dalam menggunakan situs tersebut, apakah Anda mempunyai solusi untuk tetap bisa menggunakan situs tersebut?

Skala penilaian

1 = sangat tidak penting

2 = tidak penting

3 = agak penting

4 = penting

5 = sangat penting

Faktor	Penilaian (1-5)	Catatan
Language Learning Potential		
• Focus on form		
○ Interactional modification		
○ Modification of output		
○ Time pressure		
○ Modality		
○ Support		
○ Surprise		
○ Control		
○ Stakes		
Meaning Focus		

Learner Fit		
• Learner's characteristics		
○ Willingness to communicate		
○ Age		
○ Learning style		
• Learner's level of competence		
Authenticity		
Positive Impact		
Practicality		
• Availability of hardware and software		
• Human resources		
• Other resources		
Interface		
• Interesting interface		
• Ease in searching information		
• Ease in doing the task		
• Various types of presentation (text, audio, video)		
Credibility		
• Author credibility		
• Copyright issues		
Up to date		
• Site update		
• Site creation		
Total Score		

Penutup

Untuk informasi, saran, diskusi, pertanyaan dan sebagainya, dapat menghubungi:

Neny Isharyanti
 Ruang F 506
 Fakultas Bahasa dan Sastra
 Universitas Kristen Satya Wacana
 Jl. Diponegoro 52-60
 Salatiga 50711
 Telpon: 0298-321212 ext. 214
 Faks: 0298-312120
 Email neny.isharyanti@gmail.com atau neny@uksw.edu
 Website: <http://www.public.iastate.edu/~neny> atau <http://call-uksw.blogspot.com>